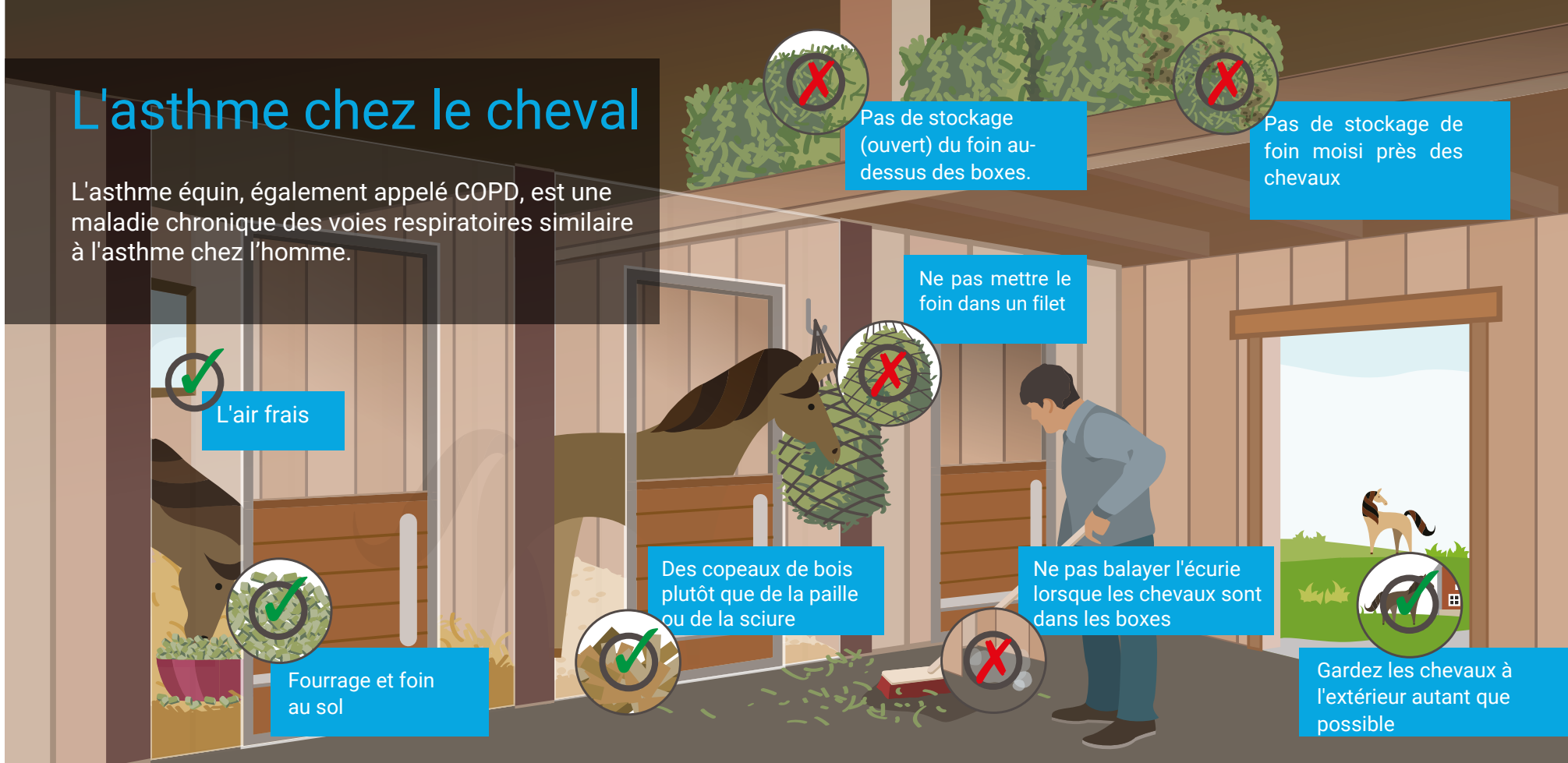


L'asthme chez le cheval

L'asthme équin, également appelé COPD, est une maladie chronique des voies respiratoires similaire à l'asthme chez l'homme.



Ce que vous devez faire

- ✓ Maintenir vos chevaux à l'extérieur autant que possible (sauf en cas d'asthme des pâturages)
- ✓ Disposer le foin à même le sol plutôt que dans un filet à foin
- ✓ Assurer une ventilation optimale
- ✓ Adapter aussi les boxes voisins (de préférence toute l'écurie), si ce n'est pas possible : regrouper les chevaux souffrant de problèmes respiratoires du côté non poussiéreux de l'écurie
- ✓ Humidifier/vaporiser le foin avant de le donner
- ✓ Utiliser une litière avec le moins de poussière possible (tapis de caoutchouc, carton, copeaux de bois, chanvre, lin, sciure, paille)
- ✓ Humidifier la piste avant l'entraînement

Ce que vous ne devez PAS faire

- ✗ Nettoyer les boxes quand les chevaux sont dans l'écurie
- ✗ Mettre le fourrage dans un filet
- ✗ Donner du foin moisi ou sec
- ✗ Stocker le foin/la paille au-dessus des boxes ou près des chevaux

